

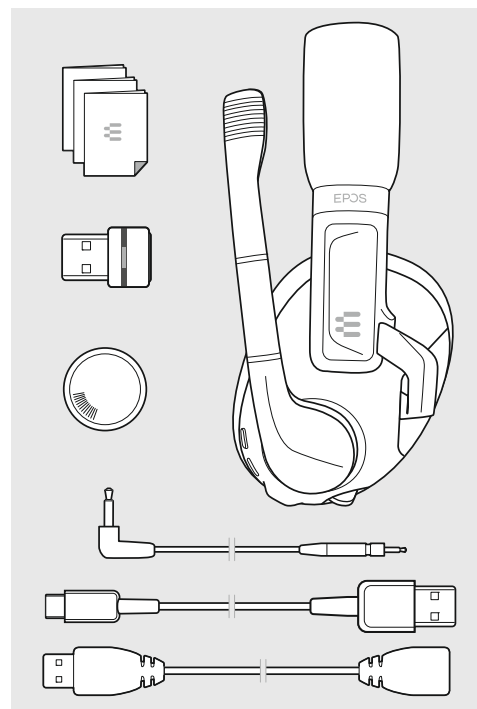
H3PRO Hybrid

Wireless Gaming headset with low latency dongle and Bluetooth®

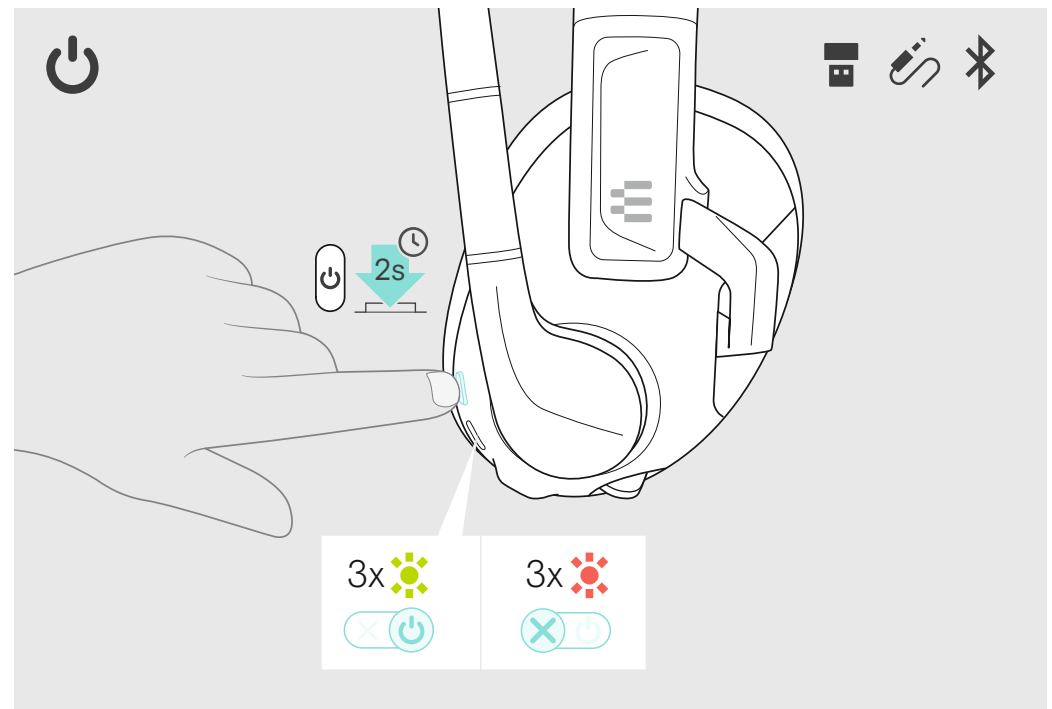
Quick Guide

Model: SCBT26 | BTD 800 USB

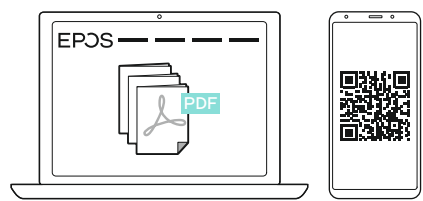
1 Package contents



2 Switching the headset on/off



More features: User Guide



www.eposaudio.com/gaming/downloads

FAQs & support:

www.eposaudio.com/gaming/support

DSEA A/S

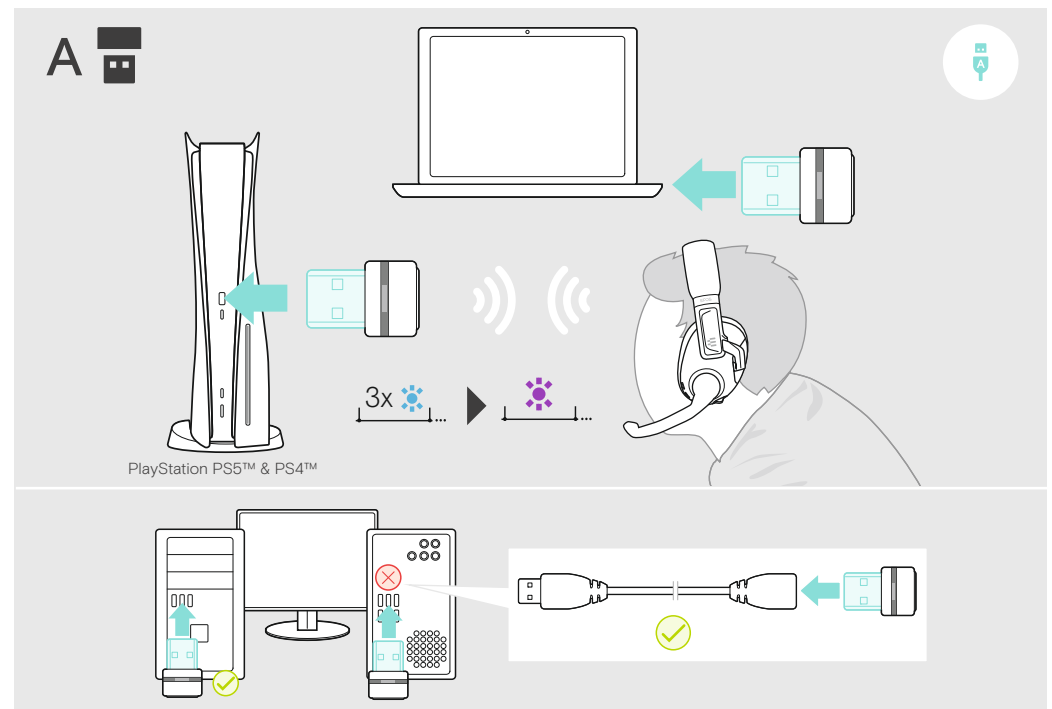
Kongebakken 9, DK-2765 Smørum, Denmark
www.eposaudio.com

Printed in China, Publ. 08/21, 770-00364/A03

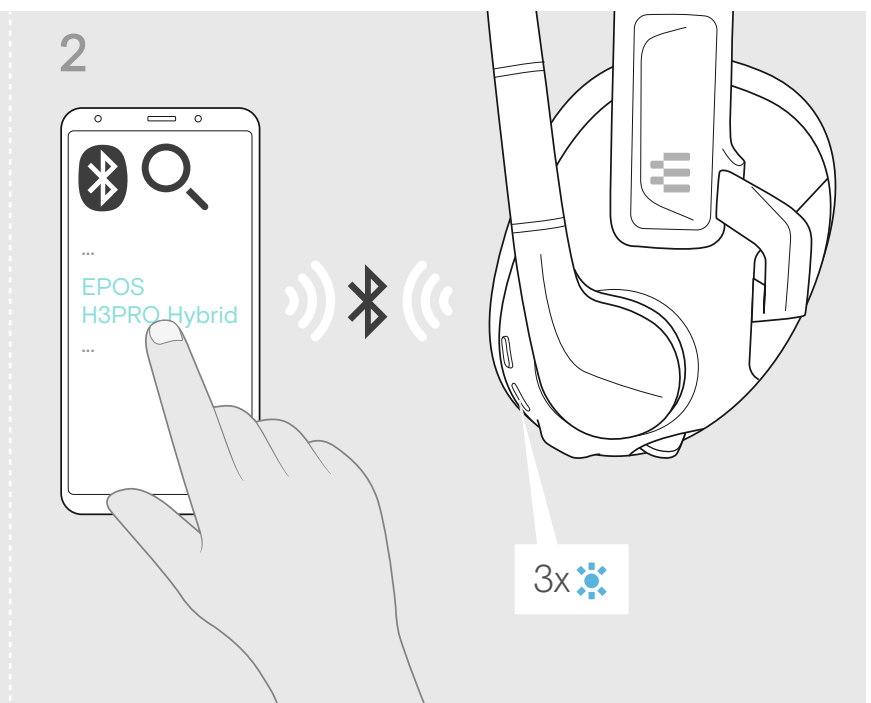
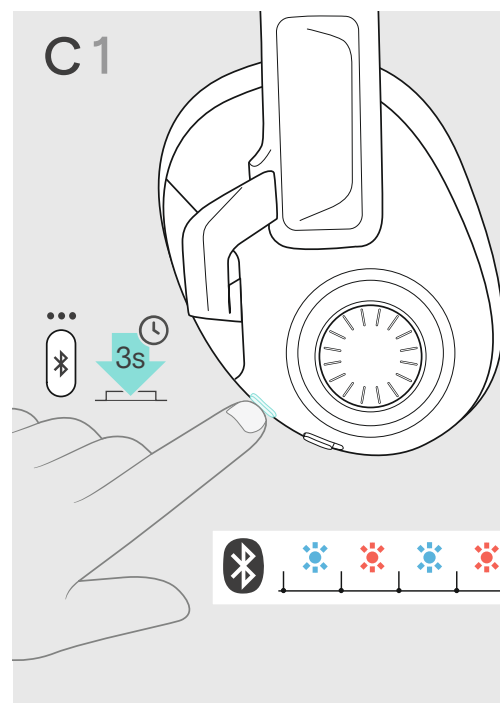
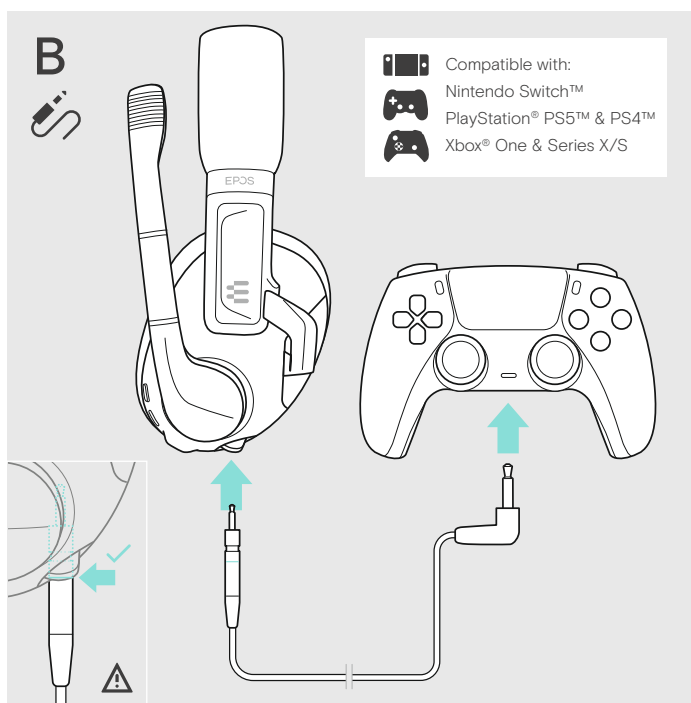
3 Connection possibilities



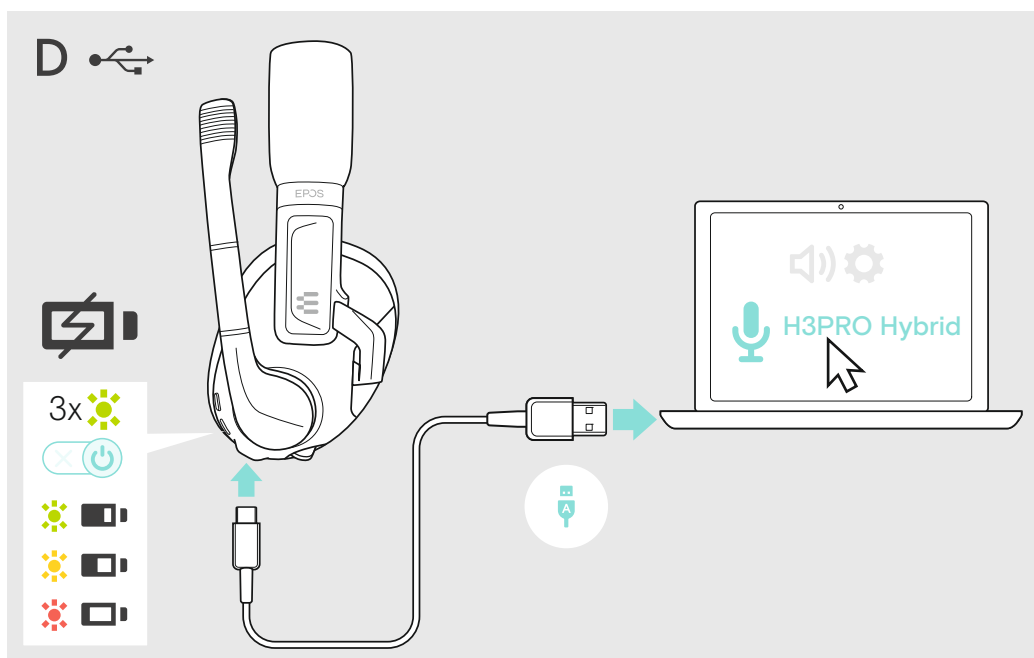
4 Connecting the headset via the dongle



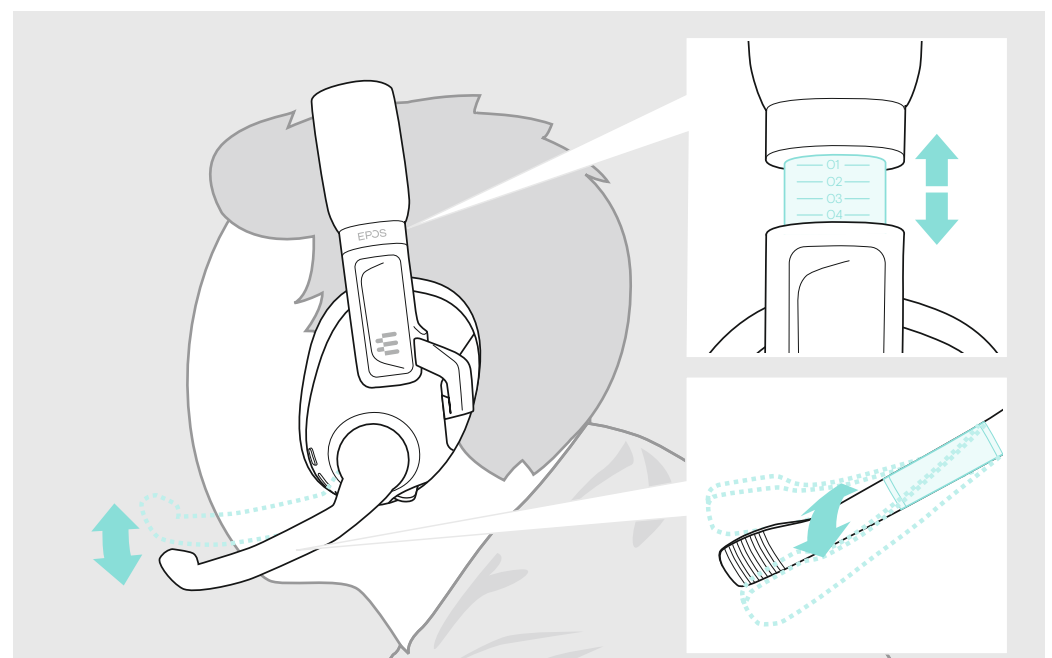
5 Connecting the headset via console cable or Bluetooth



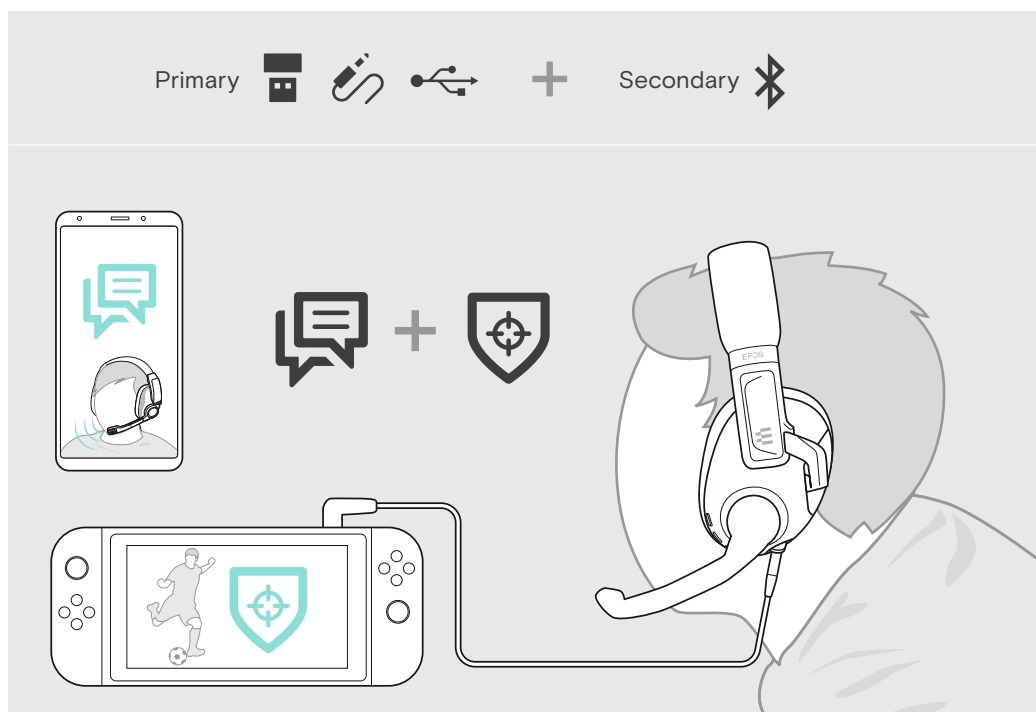
6 Connecting to PC via USB & charging the battery



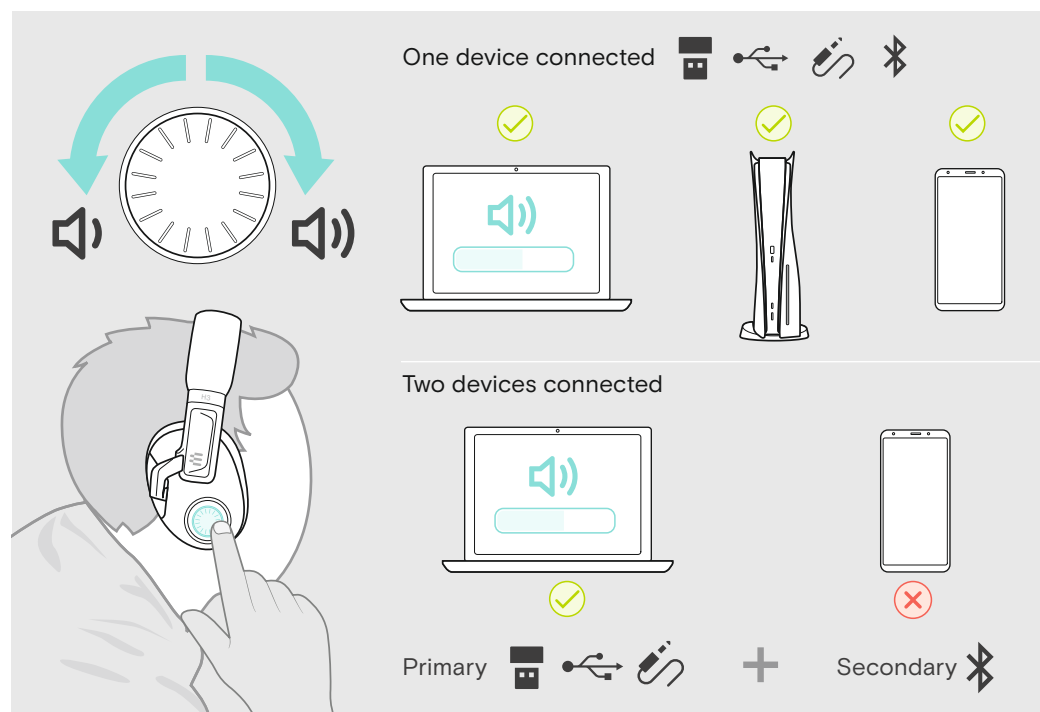
7 Adjusting and wearing the headset



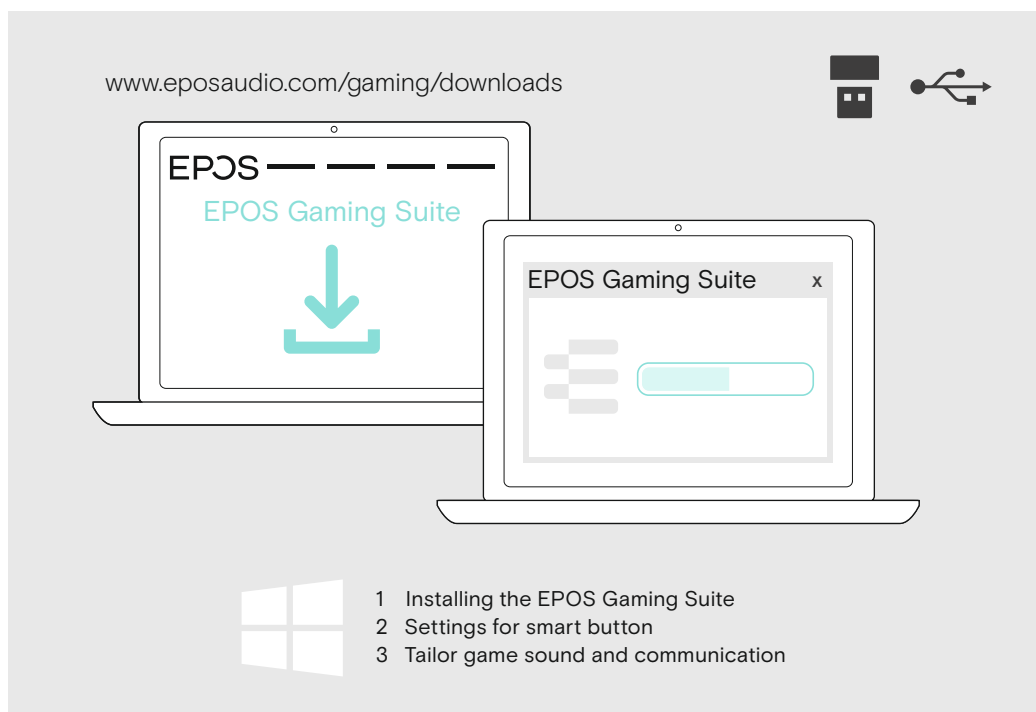
8 Mixing audio: two devices connected



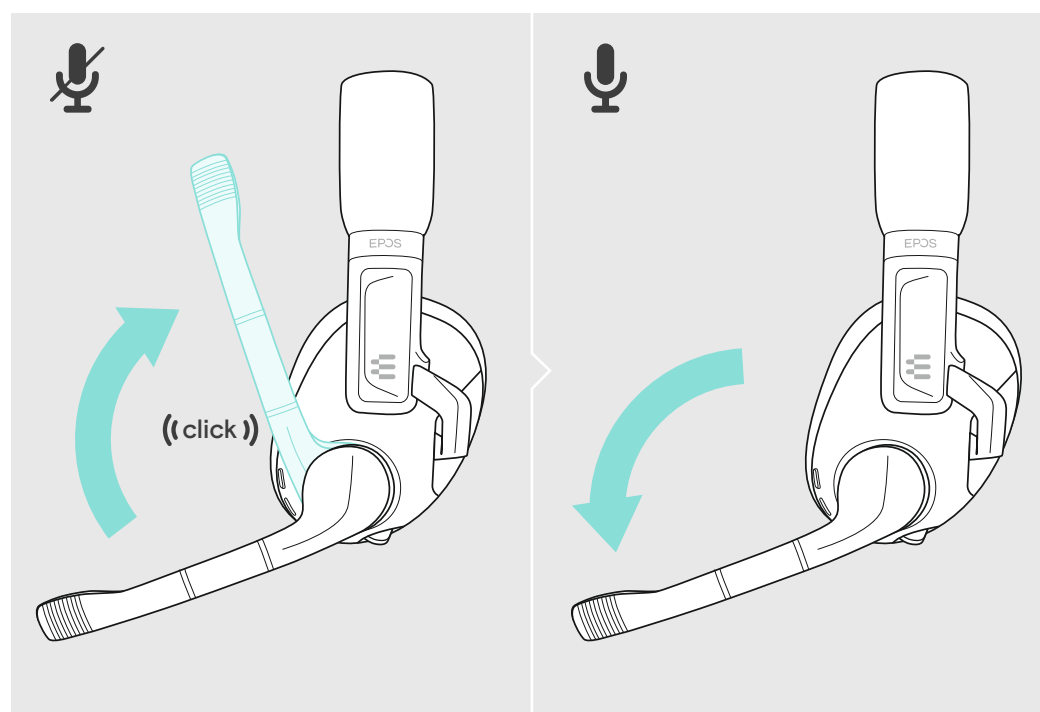
9 Adjusting the volume



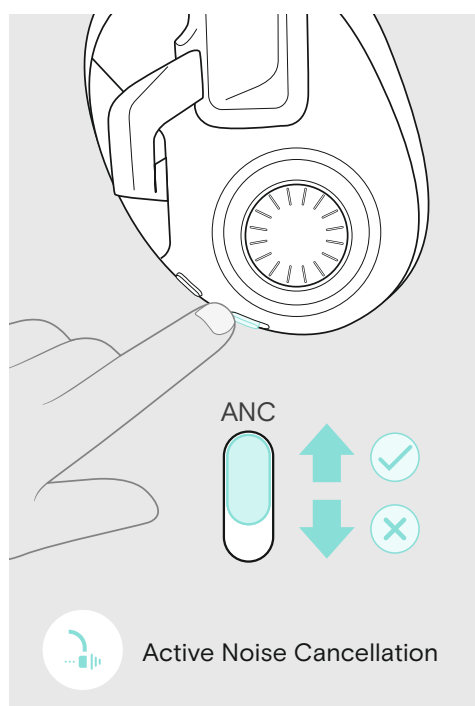
10 Enhance your audio experience



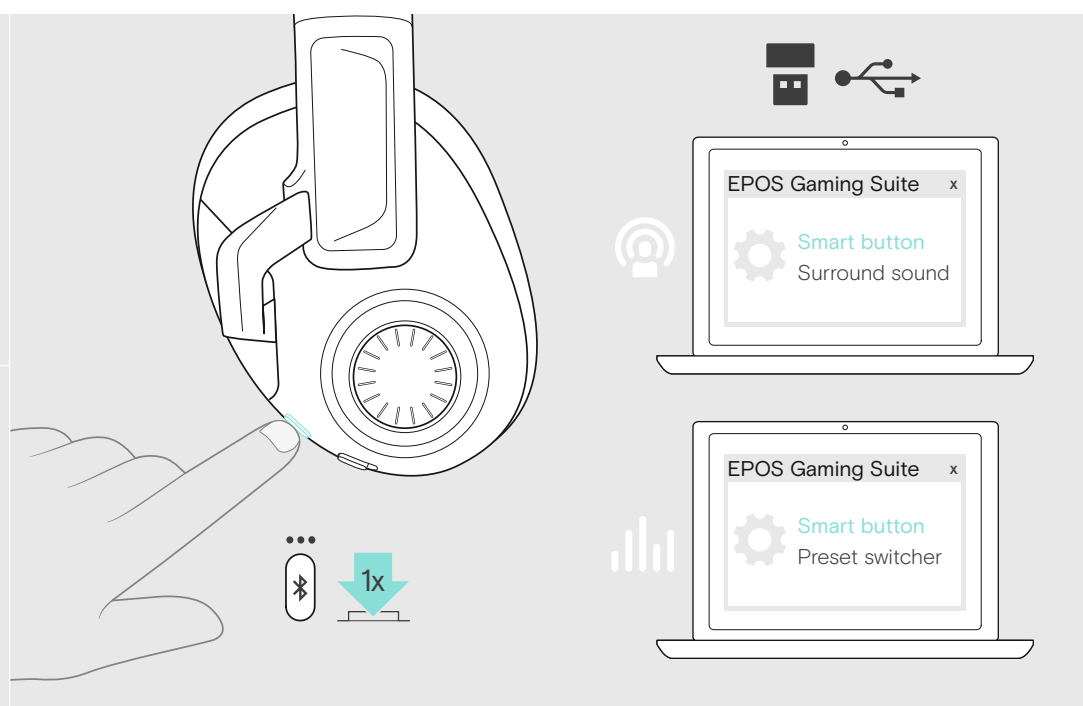
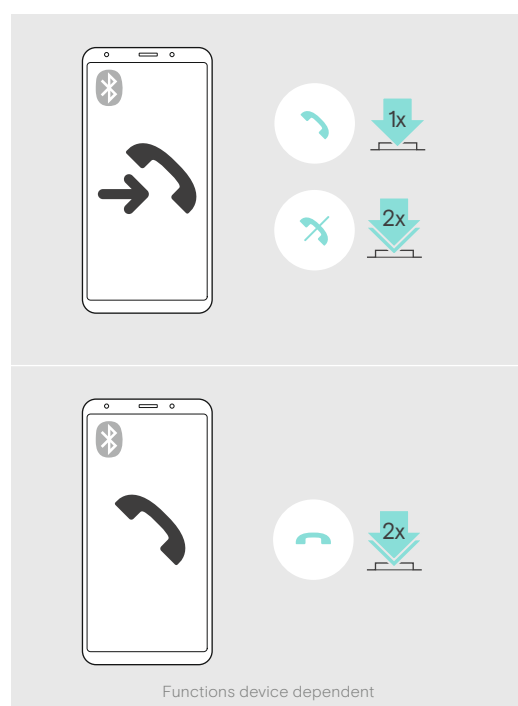
11 Muting the microphone



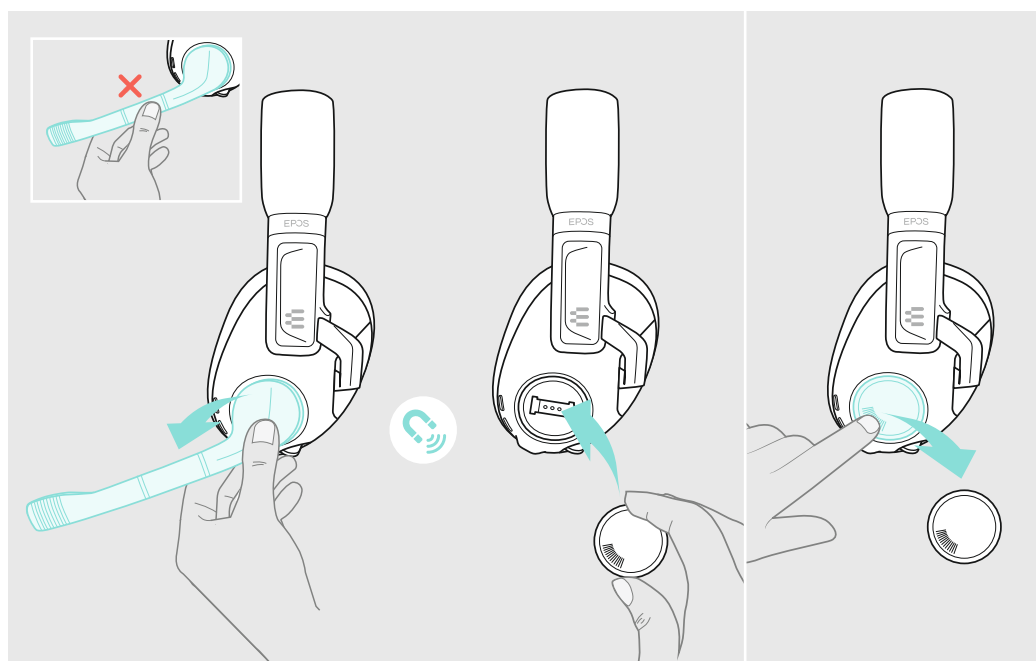
12 Activating / deactivating ANC



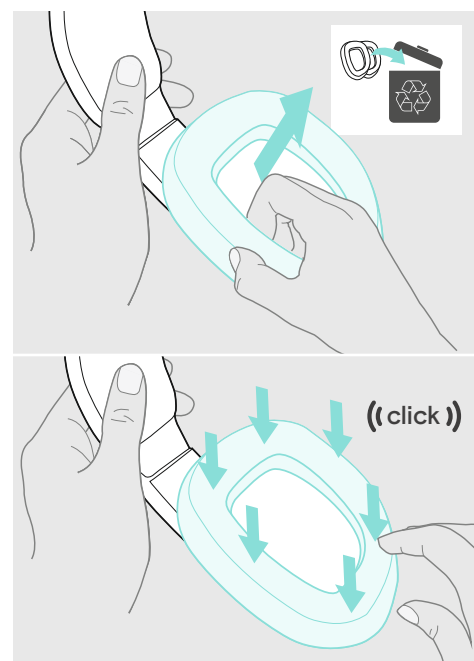
13 Using the Smart button



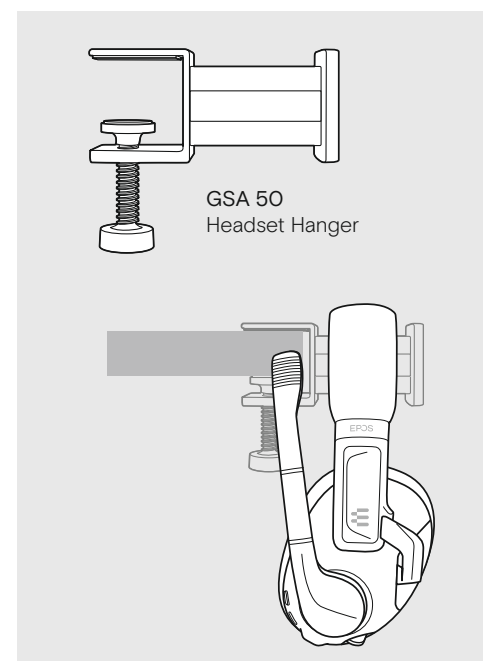
14 Using the headset on the go



15 Replacing the ear pads



16 Accessories

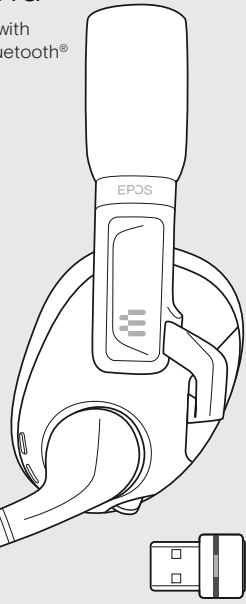


EPOS

H3PRO Hybrid

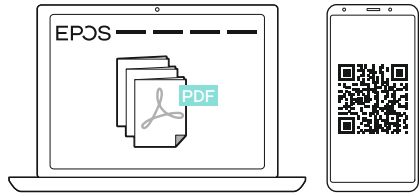
Wireless Gaming headset with low latency dongle and Bluetooth®

EN Translation Sheet
DE Übersetzungsbeiblatt
FR Texte à traduire
IT Foglio di traduzione
ES Hoja de traducción
PT Folha de tradução
NL Vertaling
EL Φύλλο μετάφρασης
DA Oversættelsesark
SV Översättningsblad
FI Käännöslehti
PL Arkusz tłumaczenia
RU Перевод
ZH 翻译表
TW 翻譯表格
TR Çeviri Sayfası
JA 翻訳シート
ID Lembar Terjemahan
KO 번역 시트
AR ترجمة المرشد السريع



Model: SCBT26 | BTD 800 USB

More features: User Guide



www.eposaudio.com/gaming/downloads

FAQs & support:

www.eposaudio.com/gaming/support

DSEA A/S

Kongebakken 9, DK-2765 Smørum, Denmark
www.eposaudio.com

Printed in China, Publ. 08/21, 770-00368/A03

EN Quick Guide

- 1 Package contents
- 2 Switching the headset on/off
- 3 Connection possibilities
- 4 Connecting the headset via the dongle
- 5 Connecting the headset via console cable or Bluetooth
- 6 Connecting to PC via USB & charging the battery
- 7 Adjusting and wearing the headset
- 8 Mixing audio: two devices connected
- 9 Adjusting the volume
One device connected | Two devices connected
Primäre | Sekundäre
- 10 Enhance your audio experience
1 Installing the EPOS Gaming Suite
2 Settings for smart button
3 Tailor game sound and communication
- 11 Muting the microphone
- 12 Activating / deactivating ANC Active Noise Cancellation
- 13 Using the Smart button
- 14 Using the headset on the go
- 15 Replacing the ear pads
- 16 Accessories

DE Kurzanleitung

- 1 Lieferumfang
- 2 Headset ein-/ausschalten
- 3 Anschlussmöglichkeiten
- 4 Headset via Dongle verbinden
- 5 Headset via Konsolenkabel oder Bluetooth verbinden
- 6 Über USB an PC anschließen & Akku laden
- 7 Headset anpassen und tragen
- 8 Audio mischen: Zwei Geräte verbunden
- 9 Lautstärke einstellen
Ein Gerät verbunden | Zwei Geräte verbunden
Primär | Sekundär
- 10 Ihr Audioerlebnis verbessern
1 EPOS Gaming Suite installieren
2 Einstellungen für die Smart-Taste
3 Game-Sound & Kommunikation individuell anpassen
- 11 Mikrofon stummschalten
- 12 ANC aktivieren/ deaktivieren Aktive Geräuschunterdrückung
- 13 Smart-Taste verwenden
- 14 Headset unterwegs verwenden
- 15 Ohrpolster austauschen
- 16 Erhältliches Zubehör

FR Guide rapide

- 1 Contenu de l'emballage
- 2 Allumer et éteindre le micro-casque
- 3 Possibilités de connexion
- 4 Connexion du micro-casque via le dongle
- 5 Connexion du micro-casque via câble de la console ou Bluetooth
- 6 Connexion à un PC via port USB et recharge de la batterie
- 7 Réglage et port du micro-casque
- 8 Mixage audio : deux appareils connectés
- 9 Réglage du volume
Un appareil connecté | Deux appareils connectés
Principal | Secondaire
- 10 Expérience audio améliorée
1 Installation de l'EPOS Gaming Suite
2 Paramètres du bouton Smart
3 Son et communication sur mesure
- 11 Désactivation du micro
- 12 Activation / désactivation de l'ANC Réduction de bruit active (ANC)
- 13 Utilisation du bouton Smart
- 14 Utilisation du micro-casque en déplacement
- 15 Remplacer les coussinets d'oreille
- 16 Accessoires

IT Guida rapida

- 1 Contenuto della confezione
- 2 Attivare e disattivare le cuffie
- 3 Opzioni di connessione
- 4 Collegamento delle cuffie tramite dongle
- 5 Collegamento delle cuffie tramite cavo console o Bluetooth
- 6 Collegamento al PC tramite USB e carica della batteria
- 7 Regolazione e uso delle cuffie
- 8 Messaggio audio: due dispositivi collegati
- 9 Regolazione del volume
Un dispositivo collegato | Due dispositivi collegati
Principale | Secondario
- 10 Migliora la tua esperienza audio
1 Installazione di EPOS Gaming Suite
2 Impostazioni per il pulsante smart
3 Suono e comunicazioni di gioco su misura
- 11 Disattivazione del microfono
- 12 Attiva/disattiva ANC Cancellazione attiva del rumore
- 13 Utilizzo del pulsante Smart
- 14 Utilizzo delle cuffie in viaggio
- 15 Sostituzione dei cuscinetti auricolari
- 16 Accessori

ES Guía rápida

- 1 Contenido de la caja
- 2 Encendido/apagado de los auriculares
- 3 Posibilidades de conexión
- 4 Conexión de los auriculares mediante el adaptador
- 5 Conexión de los auriculares mediante el cable para consola o Bluetooth
- 6 Conexión a un PC mediante USB y carga de la batería
- 7 Cómo ajustar y llevar el auricular
- 8 Mezcla de audio: dos dispositivos conectados
- 9 Ajuste del volumen
Un dispositivo conectado | Dos dispositivos conectados
Primario | Secundario
- 10 Mejora tu experiencia de audio
1 Instalación de EPOS Gaming Suite
2 Configuración del botón inteligente
3 Adaptación para sonido de juegos y comunicación
- 11 Silenciamiento del micrófono
- 12 Activación/desactivación de la ANC Cancelación activa de ruido
- 13 Uso del botón inteligente
- 14 Uso dinámico de los auriculares
- 15 Sustitución de las almohadillas
- 16 Accesorios

PT Guia Rápido

- 1 Conteúdos da embalagem
- 1 Ligar/desligar o auscultador
- 2 Possibilidades de ligação
- 4 Ligar o auscultador através do dongle
- 5 Ligar o auscultador através de cabo da consola ou Bluetooth
- 6 Ligar ao PC via USB e carregar a bateria
- 7 Ajustar e usar o auscultador
- 8 Misturar áudio: dois dispositivos ligados
- 9 Ajustar o volume
Um dispositivo ligado | Dois dispositivos ligados
Primário | Secundário
- 10 Melhore a sua experiência de áudio
1 Instalar as definições do EPOS Gaming Suite
2 Definições do botão inteligente
3 Personalizar o som e a comunicação do jogo
- 11 Silenciar o microfone
- 12 Ativar/desativar o ANC Cancelamento de Ruído Ativo (ANC)
- 13 Utilizar o botão Smart
- 14 Usar o auscultador em movimento
- 15 Substituir as almofadas
- 16 Acessórios

NL Snelle gids

- 1 Inhoud van pakket
- 2 De headset aan-/uitzetten
- 3 Aansluitmogelijkheden
- 4 De headset aansluiten via de dongle
- 5 De headset aansluiten via de consolekabel of Bluetooth
- 6 Aansluiten op pc via USB & de batterij opladen
- 7 De headset aanpassen en dragen
- 8 Audio mixen: twee apparaten aangesloten
- 9 Het volume aanpassen
Eén apparaat aangesloten | Twee apparaten aangesloten
Primaire | Secundaire
- 10 Verbeter je audio-ervaring
1 De EPOS Gaming Suite installeren
2 Instellingen voor de smart-knop
3 Game-geluiden en communicatie aanpassen
- 11 De microfoon dempen
- 12 Activeren/deactiveren ANC Active Noise Cancellation
- 13 De Smart-knop gebruiken
- 14 De headset onderweg gebruiken
- 15 De oorkussentjes vervangen
- 16 Accessoires

EL Γρήγορος οδηγός

- 1 Περιεχόμενα συσκευασίας
- 2 Ενεργοποίηση/απενεργοποίηση ακουστικών
- 3 Δυνατότητες σύνδεσης
- 4 Σύνδεση ακουστικών μέσω του προσαρμογέα (dongle)
- 5 Σύνδεση ακουστικών μέσω καλωδίου κονσόλας ή Bluetooth
- 6 Σύνδεση στον υπολογιστή μέσω USB και φόρτιση της μπαταρίας
- 7 Προσαρμογή και εφαρμογή ακουστικών
- 8 Μικτός ήχος: δύο συνδεδεμένες συσκευές
- 9 Ρύθμιση έντασης
Μία συνδεδεμένη συσκευή | Δύο συνδεδεμένες συσκευές
Πρωτεύουσα | Δευτερεύουσα
- 10 Ενισχύστε την εμπειρία ήχου σας
1 Εγκατάσταση του EPOS Gaming Suite
2 Ρυθμίσεις για το έξυπνο κουμπί
3 Εξατομικευμένος ήχος παιχνιδιού και επικοινωνία.
- 11 Σίγαση μικροφώνου
- 12 Ενεργοποίηση/απενεργοποίηση ANC Ενεργή ακύρωση θορύβου
- 13 Χρήση έξυπνου κουμπιού
- 14 Χρήση ακουστικών εν κινήσει
- 15 Αντικατάσταση μαξιλαρακιών ακουστικών
- 16 Παρελκόμενα

DA Hurtig vejledning

- 1 Pakkens indhold
- 2 Tænd/sluk for headsettet
- 3 Tilslutningsmuligheder
- 4 Tilslutning af headsettet via USB-modtager
- 5 Tilslutning af headsettet via konsolkabel eller Bluetooth
- 6 Tilslutning til pc via USB og opladning af batteriet
- 7 Sådan justeres og bæres headsettet
- 8 Audiomix: to enheder tilsluttet
- 9 Justering af lydstryken
En enhed tilsluttet | To enheder tilsluttet
Primær | Sekundær
- 10 Optimer din audiooplevelse
1 Installation af EPOS Gaming Suite
2 Indstillinger for smartknop
3 Tilpas spillyd og kommunikation
- 11 Afbrydelse af mikrofonen
- 12 Aktivering/deaktivering af ANC Aktiv støjrreduktion
- 13 Brug af smartknappen
- 14 Brug af headsettet på farten
- 15 Udsift ørepuderne
- 16 Tilbehør

EN Quick Guide

- 1 Package contents
- 2 Switching the headset on/off
- 3 Connection possibilities
- 4 Connecting the headset via the dongle
- 5 Connecting the headset via console cable or Bluetooth
- 6 Connecting to PC via USB & charging the battery
- 7 Adjusting and wearing the headset
- 8 Mixing audio: two devices connected
- 9 Adjusting the volume
 - One device connected | Two devices connected
 - Primary | Secondary
- 10 Enhance your audio experience
 - 1 Installing the EPOS Gaming Suite
 - 2 Settings for smart button
 - 3 Tailor game sound and communication
- 11 Muting the microphone
- 12 Activating / deactivating ANC Active Noise Cancellation
- 13 Using the Smart button
- 14 Using the headset on the go
- 15 Replacing the ear pads
- 16 Accessories

SV Snabbguide

- 1 Förpackningens innehåll
- 2 Stänga av/på headsetet
- 3 Anslutningsmöjligheter
- 4 Anslut headsetet via dongeln
- 5 Ansluta headsetet via konsolkabel eller Bluetooth
- 6 Ansluta till dator via USB och ladda batteriet
- 7 Anpassa och bär headsetet
- 8 Blanda ljud: två anslutna enheter
- 9 Justera volymen
 - En enhet ansluten | Två enheter anslutna
 - Primär | Sekundär
- 10 Förbättra ljudupplevelsen
 - 1 Installera EPOS Gaming Suite
 - 2 Inställningar för smart knapp
 - 3 Skräddarsy spelljud och kommunikation
- 11 Stäng av mikrofonen
- 12 Aktivera/inaktivera ANC Aktiv brusreducering (ANC)
- 13 Använda Smart-knappen
- 14 Använda headsetet på språng
- 15 Byte av öronkuddar
- 16 Tillbehör

FI Pikaopas

- 1 Pakkauksen sisältö
- 2 Kuulokkeiden kytkeminen päälle/pois
- 3 Liitäntämahdollisuudet
- 4 Kuulokkeiden yhdistäminen donglen avulla
- 5 Kuulokkeiden yhdistäminen konsoliikaapelin tai Bluetoothiin avulla
- 6 Yhdistäminen tietokoneeseen USB:n kautta ja akun lataaminen
- 7 Kuulokkeiden säätäminen ja käyttäminen
- 8 Äänen miksaaminen: kaksi yhdistettyä laitetta
- 9 Äänenvoimakkuuden säätö
 - Yksi yhdistetty laite | Kaksi yhdistettyä laitetta
 - Ensisijainen | Toissijainen
- 10 Paranna äänikokemustasi
 - 1 EPOS Gaming Suiten asentaminen
 - 2 Älypainikkeen asetukset
 - 3 Peliäänien ja viestinnän räätälöinti
- 11 Mikrofonin mykistäminen
- 12 ANC:n aktivointi / deaktivointi Aktiivinen melunvaimennus
- 13 Älypainikkeen käyttäminen
- 14 Kuulokkeiden käyttäminen liikkeellä ollessa
- 15 Korvapehmusteiden vaihtaminen
- 16 Tarvikkeet

PL Skrócona instrukcja obsługi

- 1 Zawartość opakowania
- 2 Włączanie/wyłączanie zestawu słuchawkowego
- 3 Możliwości podłączenia
- 4 Podłączanie zestawu słuchawkowego za pomocą klucza sprzętowego
- 5 Podłączanie zestawu słuchawkowego za pomocą kabla konsoli lub Bluetooth
- 6 Podłączenie do komputera przez USB i ładowanie baterii
- 7 Regulacja i noszenie zestawu słuchawkowego
- 8 Miksowanie dźwięku: podłączone dwa urządzenia
- 9 Regulacja głośności
 - Jedno podłączone urządzenie | Dwa podłączone urządzenia
 - Pierwotne | Pomocnicze
- 10 Zwiększ jakość dźwięku
 - 1 Instalacja pakietu EPOS Gaming Suite
 - 2 Ustawienia dla inteligentnego przycisku
 - 3 Personalizacja dźwięku gry i komunikacji
- 11 Wyciszenie mikrofonu
- 12 Aktywacja/deaktywacja ANC Aktywna eliminacja szumu (ANC)
- 13 Korzystanie z inteligentnego przycisku
- 14 Używanie zestawu słuchawkowego poza domem
- 15 Wymiana poduszek słuchawk
- 16 Akcesoria

RU Краткое руководство

- 1 Состав комплекта
- 2 Включение/выключение гарнитуры
- 3 Возможности подключения
- 4 Подключение гарнитуры через адаптер
- 5 Подключение гарнитуры с помощью консольного кабеля или Bluetooth
- 6 Подключение к ПК через USB и зарядка аккумулятора
- 7 Настройка и ношение гарнитуры
- 8 Микширование звука: подключены два устройства
- 9 Регулировка громкости
 - Подключено одно устройство | Подключены два устройства
 - Первое | Второе
- 10 Улучшите качество звука
 - 1 Установка EPOS Gaming Suite
 - 2 Настройка multifункциональной кнопки
 - 3 Настройка игрового звука и параметров общения
- 11 Выключение микрофона
- 12 Включение / выключение ANC Активное шумоподавление
- 13 Использование multifункциональной кнопки
- 14 Использование гарнитуры в дороге
- 15 Замена амбушюр наушников
- 16 Аксессуары

ZH 快速指南

- 1 包装内容
- 2 切换耳机开/关
- 3 连接选项
- 4 通过适配器连接耳机
- 5 通过游戏机线缆或蓝牙连接耳机
- 6 通过 USB 连接到 PC 为电池充电
- 7 调整并佩戴耳机
- 8 混音：已连接两台设备
- 9 调节音量
 - 已连接一台设备 | 已连接两台设备
 - 主要 | 辅助
- 10 提升您的音频体验
 - 1 安装 EPOS Gaming Suite
 - 2 智能按钮设置
 - 3 自定义游戏声音和通信
- 11 将麦克风静音
- 12 启用/停用 ANC 主动降噪
- 13 使用智能按钮
- 14 随时随地使用耳机
- 15 更换耳垫
- 16 配件

TW 快速指南

- 1 包裝內容
- 2 切換耳機開 / 關
- 3 連線可能性
- 4 透過硬體鎖與耳機連線
- 5 透過主控台傳輸線或藍牙與耳機連線
- 6 透過 USB 連線到個人電腦並為電池充電
- 7 調整與配戴耳機
- 8 混合音訊：已連接兩個裝置
- 9 調整音量
 - 已連線至一個裝置 | 已連線至兩個裝置
 - 主要 | 次要
- 10 強化您的音訊體驗
 - 1 安裝 EPOS Gaming Suite
 - 2 設定智慧型按鈕
 - 3 量身訂做遊戲音效和通訊
- 11 麥克風靜音
- 12 啟用 / 停用 ANC 主動式噪音消除功能
- 13 使用智慧型按鈕
- 14 隨時隨地使用耳機
- 15 更換耳墊
- 16 配件

TR Hızlı Rehber

- 1 Paket içeriği
- 2 Kulaklığı açma/kapama
- 3 Bağlantı olanakları
- 4 Kulaklığı dongle üzerinden bağlama
- 5 Kulaklığı konsol kablosu veya Bluetooth ile bağlama
- 6 USB üzerinden PC'ye bağlama ve bataryayı şarj etme
- 7 Kulaklığı ayarlama ve takma
- 8 Ses karıştırma: İki cihaz bağlı
- 9 Ses seviyesini ayarlama
 - Bir cihaz bağlandı | İki cihaz bağlandı
 - Birincil | İkincil
- 10 Ses deneyiminizi zenginleştirin
 - 1 EPOS Gaming Suite'i yüklemeyi
 - 2 Akıllı düğme için ayarlar
 - 3 Oyun sesini ve iletişimi özelleştirme
- 11 Mikrofonu sessize alma
- 12 ANC'yi etkinleştirme / devre dışı bırakma Aktif Gürültü Engelleme (ANC)
- 13 Akıllı düğmeyi kullanma
- 14 Kulaklığı hareket halindeyken kullanma
- 15 Kulaklık yastıklarını değiştirme
- 16 Aksesuarlar

JA クイックガイド

- 1 パッケージ内容
- 2 ヘッドセットのオン/オフの切り替え
- 3 接続オプション
- 4 ドングルを使用してヘッドセットを接続
- 5 ゲーム機用ケーブルまたはBluetoothを使用してヘッドセットを接続
- 6 USBを使用してPCに接続 & バッテリーの充電
- 7 ヘッドセットの調整と装着
- 8 オーディオのミックス: 2台のデバイス接続
- 9 音量の調整
 - 1台のデバイス接続 | 2台のデバイス接続
 - プライマリ | セカンダリ
- 10 オーディオ体験を向上
 - 1 EPOS Gaming Suiteのインストール
 - 2 スマートボタンの設定
 - 3 ゲームサウンドとコミュニケーションのカスタマイズ
- 11 マイクをミュートにする
- 12 ANCの有効化/無効化 アクティブノイズキャンセレーション
- 13 スマートボタンの使用
- 14 外出先でのヘッドセットの使用
- 15 イヤーパッドの交換
- 16 アクセサリー

ID Panduan Ringkas

- 1 Daftar isi paket
- 2 Mengaktifkan/menonaktifkan headset
- 3 Kemungkinan sambungan
- 4 Menghubungkan headset melalui dongle
- 5 Menghubungkan headset melalui kabel konsol atau Bluetooth
- 6 Menghubungkan ke PC melalui USB & mengisi daya baterai
- 7 Menyesuaikan dan memakai headset
- 8 Audio campuran: dua perangkat terhubung
- 9 Menyesuaikan volume
 - Satu perangkat terhubung | Dua perangkat terhubung
 - Utama | Kedua
- 10 Tingkatkan pengalaman audio Anda
 - 1 Memasang Perangkat EPOS Gaming
 - 2 Pengaturan tombol pintar
 - 3 Sesuaikan suara dan komunikasi permainan
- 11 Membisukan mikrofon
- 12 Mengaktifkan/menonaktifkan ANC Pembatalan Kebisingan Aktif
- 13 Menggunakan tombol Pintar
- 14 Menggunakan headset saat bepergian
- 15 Mengganti earpad
- 16 Aksesori

KO 빠른 설명서

- 1 패키지 내용물
- 2 헤드셋 켜기/끄기 전환
- 3 연결 방법
- 4 동글을 통한 헤드셋 연결
- 5 콘솔 케이블 또는 블루투스를 통한 헤드셋 연결
- 6 USB를 통한 PC 연결 및 배터리 충전
- 7 헤드셋 조정 및 착용
- 8 믹싱 오디오: 두 개의 장치가 연결됨
- 9 볼륨 조절
 - 한 개의 장치가 연결되었습니다 | 두 개의 장치가 연결되었습니다
 - 주장치 | 보조 장치
- 10 오디오 경험 향상
 - 1 EPOS 게이밍 스위트 설치
 - 2 스마트 버튼 설정
 - 3 게임 사운드 및 커뮤니케이션 조정
- 11 마이크 음소거
- 12 ANC 활성화/비활성화 액티브 노이즈 캔슬링
- 13 스마트 버튼 사용
- 14 이동 중 헤드셋 사용
- 15 이어패드 교체
- 16 액세서리

AR دليل سريع

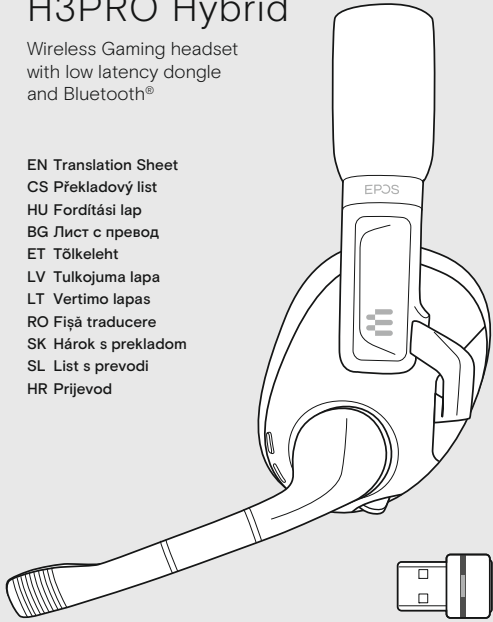
- 1 محتويات العبوة
- 2 تشغيل/إيقاف تشغيل سماعة الرأس
- 3 إمكانيات الاتصال
- 4 توصيل سماعة الرأس عبر الدونجل
- 5 توصيل سماعة الرأس عبر كابل وحدة التحكم أو البلوتوث
- 6 توصيل سماعة الرأس عبر محول USB
- 7 ضبط وارتداء سماعة الرأس
- 8 خط الصوت: جهازان متصلان
- 9 ضبط مستوى الصوت
 - جهاز واحد متصل | جهازان متصلان
 - أولي | ثانوي
- 10 تحسين تجربتك الصوتية
 - 1 تثبيت مجموعة ألعاب EPOS
 - 2 إعدادات الزر الذكي
 - 3 ملائمة صوت للعب والاتصالات
- 11 كتم صوت الميكروفون
- 12 تفعيل / إلغاء تفعيل خاصية ANC إلغاء الضوضاء النشط
- 13 استخدام الزر الذكي
- 14 استخدام سماعة الرأس أثناء التنقل
- 15 استبدال وسادات الأذن
- 16 الملحقات

EPOS

H3PRO Hybrid

Wireless Gaming headset
with low latency dongle
and Bluetooth®

EN Translation Sheet
CS Překladový list
HU Fordítási lap
BG Лист с превод
ET Tõlkeleht
LV Tulkojuma lapa
LT Vertimo lapas
RO Fișă traducere
SK Hárak s prekladom
SL List s prevodi
HR Prijevod



Model: SCBT26 | BTD 800 USB

EN Quick Guide

- 1 Package contents
- 2 Switching the headset on/off
- 3 Connection possibilities
- 4 Connecting the headset via the dongle
- 5 Connecting the headset via console cable or Bluetooth
- 6 Connecting to PC via USB & charging the battery
- 7 Adjusting and wearing the headset
- 8 Mixing audio: two devices connected
- 9 Adjusting the volume
One device connected | Two devices connected
Primary | Secondary
- 10 Enhance your audio experience
1 Installing the EPOS Gaming Suite
2 Settings for smart button
3 Tailor game sound and communication
- 11 Muting the microphone
- 12 Activating / deactivating ANC
Active Noise Cancellation
- 13 Using the Smart button
- 14 Using the headset on the go
- 15 Replacing the ear pads
- 16 Accessories

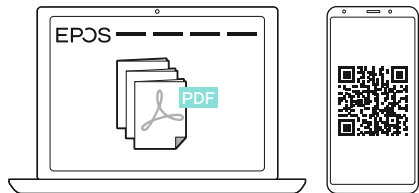
HU Gyors útmutató

- 1 A csomag tartalma
- 2 A fejhallgató be-/kikapcsolása
- 3 Csatlakozási lehetőségek
- 4 A fejhallgató csatlakoztatása hardverkulcs segítségével
- 5 A fejhallgató csatlakoztatása konzolkábelrel vagy Bluetooth-on keresztül
- 6 Csatlakozás PC-hez USB-n keresztül és az akkumulátor töltése
- 7 A fejhallgató beállítása és viselete
- 8 Hangkeverés: két eszköz csatlakoztatva
- 9 A hangerő beállítása
Egy eszköz csatlakoztatva | Két eszköz csatlakoztatva
Primer | Szekunder
- 10 Fokozza hangélményét
1 Az EPOS Gaming Suite beállítása
2 Beállítás a smart gombhoz
3 A játék hangjának és a kommunikációnak a beállítása
- 11 A mikrofon elnémitása
- 12 Az ANC bekapcsolása / kikapcsolása Aktív zajkioltás
- 13 A Smart gomb használata
- 14 A fejhallgató használata menet közben
- 15 A fülhallgató párnáinak cseréje
- 16 Kiegészítők

ET Kiirjuhend

- 1 Pakendi sisu
- 2 Peakomplekti sisse-/väljalülitamine
- 3 Ühendusvõimalused
- 4 Peakomplekti ühendamine adapteri abil
- 5 Peakomplekti ühendamine konsooli kaabli või Bluetoothi abil
- 6 USB abil arvutiga ühendamine ja aku laadimine
- 7 Peakomplekti reguleerimine ja kasutamine
- 8 Heli segamine: ühendatud on kaks seadet
- 9 Helitugevuse reguleerimine
Ühendatud on üks seade | Ühendatud on kaks seadet
Primaarne | Sekundaarne
- 10 Suurendage oma helikogemust
1 EPOS Gaming Suite installimine
2 Nutika nupu seadistused
3 Kohandage mängu heli ja sidet
- 11 Mikrofoni vaigistamine
- 12 ANC sisse-/väljalülitamine
Aktiivne müra summutamine
- 13 Nutika nupu kasutamine
- 14 Peakomplekti kasutamine liikvel olles
- 15 Kuulari polstri vahetamine
- 16 Lisad

More features: User Guide



www.eposaudio.com/gaming/downloads

FAQs & support:

www.eposaudio.com/gaming/support

CS Rychlý návod

- 1 Obsah balení
- 2 Vypnutí/zapnutí náhlavní soupravy
- 3 Možnosti připojení
- 4 Propojení náhlavní soupravy pomocí hardwarového klíče
- 5 Připojení náhlavní soupravy pomocí kabelu konzoly nebo funkce Bluetooth
- 6 Připojení k počítači prostřednictvím USB a nabíjení baterie
- 7 Nastavení a nošení náhlavní soupravy
- 8 Michání zvuku: dvě připojená zařízení
- 9 Nastavení hlasitosti
Jedno připojené zařízení | Dvě připojená zařízení
Primární | Sekundární
- 10 Vylepšete svůj zážitek ze zvuku
1 Instalace softwaru EPOS Gaming Suite
2 Nastavení chytrého tlačítka
3 Přizpůsobení zvuku a komunikace
- 11 Ztlumení mikrofonu
- 12 Aktivace/deaktivace funkce ANC Aktivní rušení hluku
- 13 Použití chytrého tlačítka
- 14 Používání náhlavní soupravy na cestách
- 15 Výměna ušních vložek
- 16 Příslušenství

BG Бърз справочник

- 1 Съдържание на опаковката
- 2 Включване/изключване на слушалките
- 3 Възможности за свързване
- 4 Свързване на слушалките чрез донгъла
- 5 Свързване на слушалките чрез кабел на конзола или Bluetooth
- 6 Свързване към компютър чрез USB и зареждане на батерията
- 7 Регулиране и носене на слушалките
- 8 Миксиране на аудио: свързани са две устройства
- 9 Регулиране на силата на звука
Свързано е едно устройство | Свързани са две устройства
Основно | Вторично
- 10 Повишете качеството на вашето аудио преживяване
1 Инсталиране на пакета за игри EPOS
2 Настройки за умния бутон
3 Персонализиране на звука на играта и комуникацията
- 11 Заглушаване на микрофона
- 12 Активиране/деактивиране на ANC
Активно шумопотискане
- 13 Използване на умния бутон
- 14 Използване на слушалките в движение
- 15 Смяна на наушниците
- 16 Аксесоари

LV Īsa rokasgrāmata

- 1 Iepakojuma saturs
- 2 Austiņu ieslēgšana/izslēgšana
- 3 Savienojuma iespējas
- 4 Austiņu pievienošana, izmantojot atslēgspraudni
- 5 Austiņu pievienošana, izmantojot vadības pults kabeli vai Bluetooth
- 6 Savienojuma izveide ar datoru, izmantojot USB un akumulatora uzlādi
- 7 Austiņu regulēšana un lietošana
- 8 Audio mikšēšana: pievienotas ir divas ierīces
- 9 Skaļuma regulēšana
Pievienota ir viena ierīce | Pievienotas ir divas ierīces
Primārā | Sekundārā
- 10 Uzlabojiet skaņas kvalitāti
1 Instalējiet EPOS Gaming Suite
2 Viedpogas iestatījumi
3 Pielāgojiet spēles skaņu un saziņu
- 11 Mikrofona izslēgšana
- 12 ANC aktivizēšana/deaktivizēšana
Aktīva trokšņa mazināšana
- 13 Viedpogas izmantošana
- 14 Austiņu lietošana, esot ceļā
- 15 Ausu spilventiņu nomaiņa
- 16 Piederumi

DSEA A/S

Kongebakken 9, DK-2765 Smørum, Denmark
www.eposaudio.com

Publ. 08/21, 770-00368/A03

EN Quick Guide

- 1 Package contents
- 2 Switching the headset on/off
- 3 Connection possibilities
- 4 Connecting the headset via the dongle
- 5 Connecting the headset via console cable or Bluetooth
- 6 Connecting to PC via USB & charging the battery
- 7 Adjusting and wearing the headset
- 8 Mixing audio: two devices connected
- 9 Adjusting the volume
One device connected | Two devices connected
Primary | Secondary
- 10 Enhance your audio experience
1 Installing the EPOS Gaming Suite
2 Settings for smart button
3 Tailor game sound and communication
- 11 Muting the microphone
- 12 Activating / deactivating ANC
Active Noise Cancellation
- 13 Using the Smart button
- 14 Using the headset on the go
- 15 Replacing the ear pads
- 16 Accessories

RO Ghid rapid

- 1 Conținutul pachetului
- 2 Pornirea/oprirea căștilor
- 3 Posibilități de conectare
- 4 Conectarea căștilor prin dongle
- 5 Conectarea căștilor prin cablul consolei sau prin Bluetooth
- 6 Conectarea la PC prin USB & încărcarea bateriei
- 7 Reglarea și purtarea căștilor
- 8 Mixare audio: două dispozitive conectate
- 9 Reglarea volumului
Un dispozitiv conectat | Două dispozitive conectate
Principal | Secundar
- 10 Îmbunătățiți-vă experiența audio
1 Instalarea EPOS Gaming Suite
2 Setări pentru butonul Smart
3 Personalizarea sunetului de joc și a comunicării
- 11 Dezactivarea microfonului
- 12 Activare/dezactivare ANC
Anularea activă a zgomotului
- 13 Utilizarea butonului Smart
- 14 Utilizarea căștilor când vă deplasați
- 15 Înlocuirea pernutețelor de urechi
- 16 Accesorii

SL Hitri vodnik

- 1 Vsebina paketa
- 2 Vkllop/izklop slušalk
- 3 Možnosti povezave
- 4 Povezovanje slušalk prek ključa
- 5 Povezovanje slušalk prek konzolnega kabla ali funkcije Bluetooth
- 6 Povezovanje z računalnikom prek USB in polnjenje baterije
- 7 Prilagoditev in nošenje slušalk
- 8 Mešanje zvoka: dve priključeni napravi
- 9 Prilagajanje glasnosti
Povezana je ena naprava | Povezani sta dve napravi
Primarna | Sekundarna
- 10 Izboljšajte svojo zvočno izkušnjo
1 Namestite EPOS Gaming Suite
2 Nastavitve za pametni gumb
3 Prilagodite zvok in komunikacijo v igri
- 11 Izklop mikrofona
- 12 Aktiviranje/deaktiviranje ANC
Preprečevanje aktivnega hrupa
- 13 Uporaba pametnega gumba
- 14 Uporaba slušalk na poti
- 15 Zamenjava blazinic za ušesa
- 16 Dodatki

LT Glaustas vadovas

- 1 Pakuotės turinys
- 2 Ausinių įjungimas/išjungimas
- 3 Prijungimo galimybės
- 4 Ausinių prijungimas per raktą
- 5 Ausinių prijungimas per konsolės laidą arba Bluetooth
Prijungimas prie kompiuterio per USB ir baterijos įkrovimas
- 6 Ausinių reguliavimas ir dėvėjimas
- 7 Mišrus garsas: prijungti du įrenginiai
- 8 Garsumo nustatymas
Prijungtas vienas įrenginys | Prijungti du įrenginiai
Pagrindinis | Papildomas
- 10 Pagerinkite garso kokybę
1 EPOS žaidimų paketo diegimas
2 Išmaniojo mygtuko nustatymai
3 Pritaikykite žaidimo garsą ir ryšį
- 11 Mikrofono nutildymas
- 12 ANC įjungimas/išjungimas
Aktyvaus triukšmo panaikinimas
- 13 Išmaniojo mygtuko naudojimas
- 14 Ausinių naudojimas judant
- 15 Ausinių pagalvėlių keitimas
- 16 Priedai

SK Rýchly sprievodca

- 1 Obsah balenia
- 2 Vypnutie/zapnutie náhlavnej súpravy
- 3 Možnosti pripojenia
- 4 Pripojenie náhlavnej súpravy cez kľúč dongle
- 5 Pripojenie náhlavnej súpravy cez konzolový kábel alebo cez Bluetooth
- 6 Pripojenie k počítaču cez USB a nabíjanie batérie
- 7 Prispôsobenie a nosenie náhlavnej súpravy
- 8 Kombinovanie zvuku: ak sú pripojené dve zariadenia
- 9 Nastavenie hlasitosti
Pripojené je jedno zariadenie | Pripojené sú dve zariadenia
Primárne | Sekundárne
- 10 Zlepšite si zvukový zážitok
1 Inštalácia balíka EPOS Gaming
2 Nastavenia inteligentného tlačidla
3 Prispôsobenie zvuku a komunikácie v hre
- 11 Stlmenie mikrofónu
- 12 Aktivácia/deaktivácia funkcie ANC Aktívne tlmenie hluku
- 13 Používanie inteligentného tlačidla
- 14 Používanie náhlavnej súpravy na cestách
- 15 Výmena náušníkov
- 16 Príslušenstvo

HR Brzi vodič

- 1 Sadržaj pakiranja
- 2 Uključivanje/isključivanje slušalica s mikrofonom
- 3 Mogućnosti povezivanja
- 4 Povezivanje slušalica s mikrofonom preko hardverskog ključa
- 5 Povezivanje slušalica s mikrofonom preko kabela konzole ili Bluetootha
- 6 Povezivanje s računalom uz pomoć USB-a i punjenje baterije
- 7 Podešavanje i nošenje slušalica s mikrofonom
- 8 Mješanje zvuka: dva uređaja povezana
- 9 Podešavanje glasnoće
Povezan je jedan uređaj | Povezana su dva uređaja
Primarna jedinica | Sekundarna jedinica
- 10 Poboljšajte svoj audio doživljaj
1. Instaliranje EPOS Gaming Suitea
2. Postavke za pametni gumb
3. Prilagođeni zvuk igre i komunikacija
- 11 Isključivanje zvuka mikrofona
- 12 Uključivanje/isključivanje ANC-a Aktivno poništavanje buke
- 13 Uporaba pametnog gumba
- 14 Uporaba slušalica s mikrofonom u pokretu
- 15 Zamjena jastučića za uši
- 16 Dodatni pribor